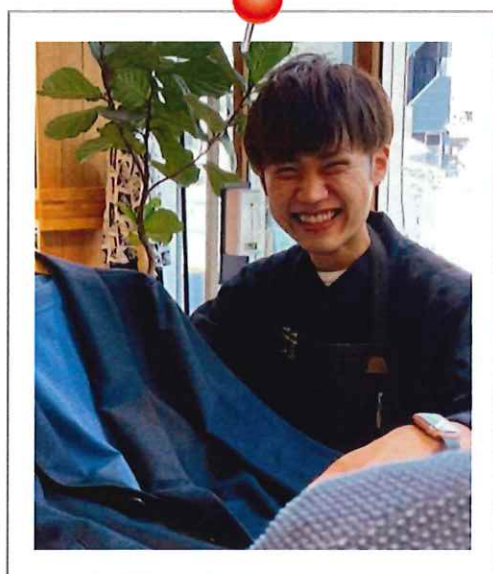




販売職

## 一次面接パス付 1DAY完結型選考会

- ① エントリーシート提出
- ② 北青山ビル 対面会社説明
- ③ 同日 二次面接で完結



ご予約はこちらから

ワールドグループ新卒採用サイト  
にご登録ください。  
【販売職】マイページから  
ご予約できます。

マイナビに  
ご登録ください。  
<説明会・セミナー> から  
ご予約できます。

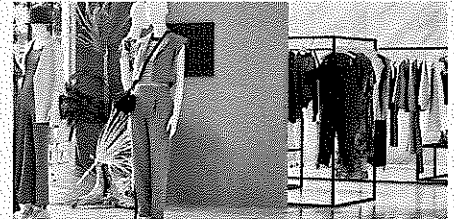


# RECRUIT INFO

## 新卒募集要項

募集コース： [DRESSER] 販売職

ワールドグループのドレッサーとして、販売エキスパートを目指すキャリアからスタートするコースです。ワールドグループの理念を体現するドレッサーとして、店長・SVを目指す販売エキスパートキャリアだけでなく、店頭実務経験を経て、ファッションを通じた新たなサービスの創造やクリエイションを発揮する可能性のある方には、適性に応じた職種へキャリアチェンジをして活躍いただきます。



### [求める人物像]

キーワードは「Fit ~ひとりひとりが輝く世界を」 一期一会に、心をこめること。 とことん、寄りそうこと。  
ファッションを通して、たくさんのお会いを通じて、わたし達は、ひとりひとりを輝かせる光に磨きをかけ続けます。  
その想いにフィットする仲間を歓迎します。

**応募資格** 2025年3月に大学・大学院・短大・専門学校を卒業見込みの方。  
※2021年3月以降に大学・大学院・短大・専門学校を卒業された既卒の方もご応募いただけます。

**賞与** 年2回支給+業績連動による決算賞与を支給する場合あり

**雇用形態** 正社員/地域正社員

**試用期間** あり(3カ月)

**年間休日** 121日(※2024年度実績)

**募集会社** ㈱ワールドストアパートナーズ  
㈱フィールズインタナショナル  
㈱エクスポローラーストーカー  
㈱アルカスインターナショナル  
㈱ヒロコハヤシ  
㈱ココシュニック

**昇給** 年1回 評価に基づき給与改定あり

**休暇** 年次有給休暇、転勤休暇、慶弔休暇、産前産後休暇、公民権行使等の休暇、特別休暇、公傷病休暇、子の看病休暇、介護休暇

**勤務時間** 実働平均1日8時間(1ヵ月変形労働時間制)※店舗シフトに準ずる

**勤務地** 全国のワールドグループ直営店舗

**福利厚生** 社会保険完備(厚生年金、健康保険、雇用保険、労災保険)、出産祝金、慶弔見舞金、企業型確定拠出年金制度、従業員持株会、社員割引制度、定期健康診断、健康・こころのオンライン、マタニティタイム、育児休業制度、育児短時間勤務制度、こども看護休暇制度、介護休暇制度等

**諸手当** 勤務地手当、通勤手当、時間外手当(固定残業手当を超えた分を支給)、休日勤務手当、深夜勤務手当、こども手当、別居手当、休業手当  
※いずれも支給条件あり

### 初任給

勤務地(都道府県)	月給	基本給	勤務地手当	固定残業手当	時間外相当
東京・神奈川	224,600	175,000	35,000	14,600	9時間
埼玉・千葉	219,600	175,000	30,000	14,600	9.2時間
愛知・大阪	214,600	175,000	25,000	14,600	9.4時間
静岡・京都・兵庫	209,600	175,000	20,000	14,600	9.7時間
北海道・宮城・茨城・栃木・群馬・新潟・富山・石川・福井・山梨・長野・岐阜・三重・滋賀・奈良・和歌山・岡山・広島・山口・香川・福岡	199,600	175,000	10,000	14,600	10.2時間
青森・岩手・秋田・山形・福島・鳥取・島根・徳島・愛媛・高知・佐賀・長崎・熊本・大分・宮崎・鹿児島・沖縄	189,600	175,000	0	14,600	10.8時間

採用：留学生〇、1年制〇