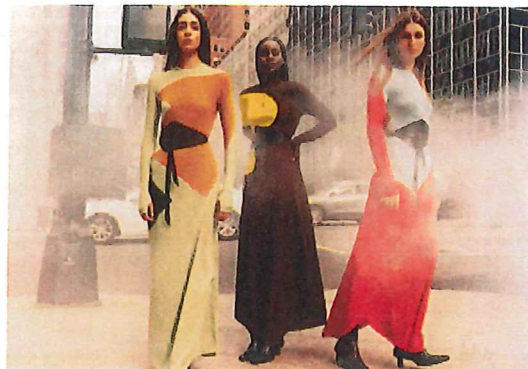


企業データ

2024年情報

## トリーバーチ・ジャパン株式会社

これからのトリーバーチを支えるファミリーを募集いたします。



2004年にNYで誕生し、2009年に日本へ初上陸したTORY BURCH。2015年には、日本法人としてトリーバーチ・ジャパン株式会社が設立し、国内に50店舗のショップを展開。アート、フォト、映画、旅、そしてインテリアなど様々なカルチャーから影響を受けたモダンかつクラシカルなTORY BURCHのアイテムは世界中のファンを魅了しています。

### Tory Burchについて

TORY BURCH(トリー バーチ)は、2004年にニューヨークで誕生したアメリカンラグジュアリーブランドです。

喜びや楽しさに満ちたストーリーが感じられるタイムレスで美しいコレクションを発表しています。

ファッションデザイナーのトリー・バーチは両親のエフォートレスなスタイル、世界中を旅して出会ったアート、インテリア、女性たちからインスピレーションを得ており、そのコレクションは、ウェア、ハンドバッグ、フットウェア、アクセサリ、ジュエリー、ホームウェア、化粧品に及びます。

女性たちに自信や活力を与えることをブランドの指針としており、デザインをする上でのフィロソフィーや企業理念、Tory Burch Foundation (トリー バーチ財団) の活動へとつながっています。

### TORY BURCHのこれからを担う新卒採用への想い

私たちは日本国内での更なる事業拡大とポジショニング(市場におけるポジショニングの見直しと再活性化)を図るため、ブランドの認知度の拡大と流行を取り入れたアイテムの強化に取り組んでいます。

そして今、新卒採用をスタートさせることにより、新たな視点と若い力を取り入れることで、「TORY BURCH」のブランド価値をさらに高めていきたいと考えています。

現在、約50店舗のストアを展開するまでに進化してきましたが、ブランドの価値観やストーリーは広く知られているとはまだまだいえません。

若い力を含めたスタッフ一人ひとりがお客様にブランドストーリーをお伝えすることで、より多くの方に「TORY BURCH」の世界観が発信されていきます。

トリーバーチ・ジャパン株式会社

2024年情報

募集職種	販売職
仕事内容	『TORY BURCH』店舗において、シューズ、バッグ、革小物に加えてジャケット、ワンピース、ニットなど幅広いアイテムの接客・販売をしていただきます。 その他に、アイテムのレイアウト、ディスプレイの装飾といったお店づくりや、売上・在庫管理、店舗管理、顧客管理をはじめとしたバックヤード業務などの幅広い業務を行います。  国内外のさまざまなお客様がご来店されますので、お客様一人一人に『TORY BURCH』の世界観をお伝えしながら、多くのファンを創造してください。
給与	■大学院・大学・短大・専門卒 月給230,000円（2022年4月実績）
諸手当	交通費支給(月上限50,000円まで) 時間外手当支給 インセンティブを設定した月のゴール達成時に支給（達成率により支給内容は変動します）
昇給	年1回
休日休暇	■シフト制 ※年間休日120日/1ヶ月単位変形労働時間制採用 有給休暇（入社時より付与）、慶弔休暇、産前産後休暇（取得実績あり）、育児休暇（取得実績あり）、介護休暇
待遇・福利厚生・制度	各種社会保険完備(雇用保険・健康保険・厚生年金・労災保険) 社員割引 制服貸与
勤務地	日本国内の『TORY BURCH』直営店
勤務時間	シフト制：所定労働時間8時間/休憩60分（一か月単位の月間変形労働時間制） ※シフト時間は店舗により異なります
募集学科	全学部・全学科
募集人数	若干名
応募方法	弊社2024新卒採用へのご応募は、Recruit-Box（下記URL）よりお願いいたします。 Recruit-Boxの登録フォームよりご応募いただいた方に、今後の選考についてご案内いたします。  <Recruit-Box URL> <a href="https://sp-recruit.com/2024/toryburch/">https://sp-recruit.com/2024/toryburch/</a> ※説明会予約(応募)の締切：4/21(金)10時
選考の流れ	Recruit-Boxよりご応募 ※ご応募いただいた方に会社説明会をご案内いたします ※説明会予約の締切：4/21(金)10時 ↓ 会社説明会：4/26、4/27 ↓ 書類選考 ↓ 面接(数回予定) ↓ 内々定
選考方法	書類選考、面接、他
採用実績	2023年度：5名 ※予定 2022年度：5名 ※実績 2021年度：5名 ※実績
試用期間	3ヶ月あり（条件・待遇に変更はありません）
研修制度	入社後研修、スキルアップ研修、e-learning 店長会などのさまざまなステージに合わせた研修も実施しています。
エントリー	販売職
問合せ窓口	■トリーバーチ・ジャパン株式会社 〒107-0061 東京都港区北青山2-5-8 青山OMスクエア3F ※お問い合わせは下記メールアドレスへお願いします。 E-mail:toryburch2024@bc-j.com
URL	<a href="https://www.toryburch.jp/">https://www.toryburch.jp/</a>

採用：留学生0.1年制0